

PSP

# Obligations vertes

**METTRE EN ACTION  
NOS CONVICTIONS**

Présentation aux investisseurs sur les obligations vertes,  
juin 2022

**PSP**

# Nous sommes PSP

Nous plaçons notre actif en vue de générer un rendement maximal, tout en évitant les risques de perte indus et en tenant compte de la capitalisation et des politiques et exigences des régimes\*, ainsi que de la capacité de ces derniers à s'acquitter de leurs obligations financières.

**Actif net de 230,5 G\$ CA**  
dans +100 secteurs et industries

Au 31 mars 2022

## Notre histoire


- **Société d'État indépendante sur le plan opérationnel**, détenue à 100 % par le gouvernement canadien et mandatée pour gérer les sommes qui lui sont transférées, dans l'intérêt des contributeurs et des bénéficiaires en vertu des lois qui régissent les régimes\*\*.
- Les **cotes AAA** sont fondées sur des piliers financiers, un parrainage et une gouvernance solides

## Notre force

- Aucune responsabilité à l'égard des régimes de pensions
- Obligation du gouvernement de capitaliser les régimes advenant un déficit actuariel
- Projection positive des contributions nettes à moyen terme
- Aucune possibilité de liquidation ou d'insolvabilité sans une loi fédérale

## Notre angle

- Croissance du programme de financement par emprunt et une hausse de la liquidité du marché secondaire
- Approche conservatrice à l'égard du levier
- Écart ce crédit positif par rapport aux organismes gouvernementaux canadiens



*À Investissements PSP, nous croyons que par nos actions, nous pouvons promouvoir un changement positif en ce qui a trait aux défis sociaux et environnementaux urgents, et ainsi, contribuer à un avenir plus inclusif, équitable et durable.*

*En tant qu'investisseur à long terme, nous pensons que la gestion des facteurs ESG, en trouvant de nouvelles opportunités, en orientant notre capital vers des secteurs porteurs et en atténuant les principaux risques, contribue à une meilleure performance à long terme du portefeuille global.*

# Investissement responsable

À Investissements PSP, nous voulons positionner notre portefeuille de manière à obtenir des rendements positifs en identifiant et en gérant les risques et les opportunités ESG importants, tout en nous adaptant à la transition vers une économie faible en carbone.

À Investissements PSP, nous avons depuis longtemps adopté des pratiques en investissement responsable au sein de notre processus d'investissement afin de mieux gérer les risques et générer les rendements à long terme nécessaires à la réalisation de notre mandat.

## Gouvernance

Politique sur l'investissement responsable

## Intégration

Rapport sur l'investissement responsable

## Engagement

Principes sur le vote par procuration

## Divuligation

Empreinte carbone du portefeuille

## Sensibilisation

Déclaration collective  
invitation aux entreprises à divulguer plus de données ESG

## Leadership et collaboration

Signatory of:



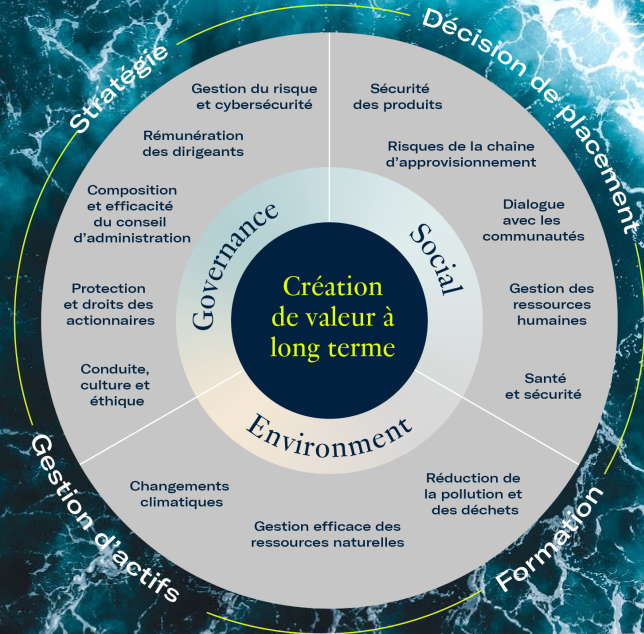
# Investissement responsable

Nous abordons de manière proactive les risques et les opportunités ESG importants, et nous nous assurons que les entités du portefeuille construisent les fondations ESG et respectent les principes de [notre politique sur l'investissement responsable](#).

Nous échangeons régulièrement avec nos partenaires et les sociétés faisant partie de notre portefeuille au niveau de toutes les classes d'actifs afin d'améliorer les pratiques ESG pertinentes. Nous croyons qu'à travers ce dialogue continu, nous pouvons encourager une conduite des affaires durable et améliorer le rendement à long terme.

## NOUS AVONS ÉTÉ RECONNUS COMME :

- ✓ Une organisation s'efforçant de créer un avenir plus équitable, inclusif et durable, et nous avons été élus le « meilleur gestionnaire de fonds responsables Canada 2021 » par CFI.co; ainsi que
- ✓ L'un des [allocateurs d'actifs les plus responsables](#) en 2021 par la Responsible Asset Allocator Initiative (RAAI).



# Investissement responsable

Nous suivons de près les tendances, les risques et les opportunités en matière d'ESG.

Nous visons à créer une masse critique de données ESG standardisées, comparables et basées sur le rendement pour l'ensemble du portefeuille global et des classes d'actifs.

## PROCESSUS INTERNES

Une approche cohérente, un cadre et une méthodologie solides, et des outils en constante évolution :

Une approche cohérente pour intégrer les facteurs ESG dans la prise de décision pour nos investissements

Un cadre interne d'évaluation ESG pour évaluer les pratiques ESG de nos partenaires et de nos gestionnaires externes

Un score composite ESG dynamique et exclusif, composé d'une évaluation quantitative des pratiques de gouvernance d'entreprise et d'une méthodologie dynamique permettant de surveiller et d'identifier les risques et opportunités ESG importants

Une trousse à outils sur les changements climatiques, une plateforme d'évaluation des risques physiques et un outil d'évaluation de l'empreinte carbone des portefeuilles pour surveiller les risques et les opportunités liés au climat

## LEADERSHIP ET COLLABORATION

Nous collaborons avec divers partenaires externes :

Nous nous sommes joint au « **Projet de convergence des données ESG** » afin de faire progresser un premier ensemble standardisé de mesures ESG et de mécanismes de rapports comparatifs

Nous avons collaboré à une lettre collective sur les **divulgations financières liées au climat** adressée à la SEC au nom des 10 plus grands régimes de retraite du Canada

Nous avons récemment **établi un partenariat** avec le SASB et FactSet afin de développer notre **propre score composite ESG**

# Changements climatiques

Approche et actions



Leadership et collaboration



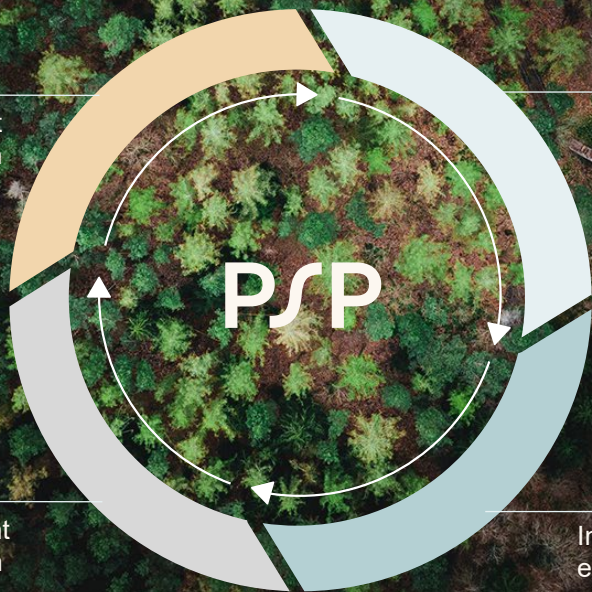
Intégration



Engagement et divulgation



Investissement et gestion



- **Identifier** les risques et opportunités liés aux changements climatiques de toutes les transactions
- **Effectuer** des analyses de scénarios climatiques et des simulations de crise



- **Comprendre** notre exposition aux risques et opportunités liés aux changements climatiques dans l'ensemble du portefeuille global
- **Investir** dans les opportunités liées aux changements climatiques
- Contribuer au **financement** de la transition climatique
- **Gérer** l'empreinte carbone de notre portefeuille



- **S'engager** auprès des sociétés faisant partie de notre portefeuille sur les risques et les opportunités liés aux changements climatiques
- **Influencer** nos gestionnaires externes et nos partenaires généraux
- **S'aligner** sur les recommandations du Groupe de travail sur l'information financière relative aux changements climatiques (GIFCC)



- **Participer** aux initiatives de leadership et de collaboration pour faire évoluer notre compréhension et s'aligner aux meilleures pratiques du marché
- **Fournir** à nos employés de l'information sur les risques et les opportunités liés aux changements climatiques

## CONSULTEZ NOTRE:

- ✓ [Vision d'entreprise sur les changements climatiques](#)
- ✓ [Feuille de route pour la stratégie climatique](#)



# OBLIGATIONS VERTES

Notre stratégie de financement favorisera les considérations ESG dans les décisions d'investissement à long terme d'Investissements PSP et soutiendra des modèles d'affaires durables.



# Programme d'obligations vertes

Le financement vert nous permettra de soutenir plus de projets durables, d'accélérer les efforts d'atténuation et d'adaptation aux changements climatiques et d'améliorer l'évaluation, la transparence et la divulgation des risques et des opportunités ESG.

## Nous désirons être un émetteur fréquent

Nous visons une transaction d'obligation verte par an

## Nous divulguerons systématiquement notre progrès

Chaque année, nous produirons un rapport d'impact démontrant la contribution positive de notre programme

*L'émission d'obligations vertes par le biais de notre programme de financement multidevises mondial nous permettra d'accéder à un marché en croissance avec des sources de financement plus diversifiées, et de répondre à nos besoins, à la demande des investisseurs et aux exigences ESG.*



# Programme d'obligations vertes



Réduire les **émissions de GES** en remplaçant les combustibles fossiles par des alternatives à faibles émissions



Promouvoir une **économie circulaire** par l'utilisation efficace des ressources, le recyclage des déchets et la lutte contre la pollution



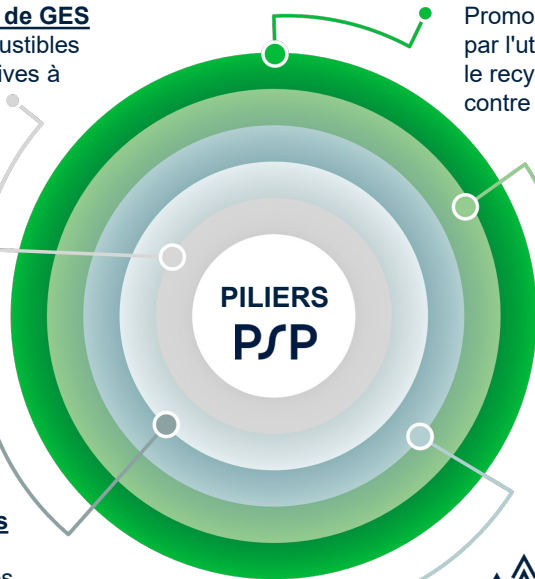
Accroître la capacité de la société à **s'adapter aux changements climatiques** en améliorant la résilience aux impacts physiques



Aider la **transition vers une économie à faibles émissions de carbone** grâce à des produits, des technologies ou des services



**Conserver les ressources naturelles** grâce à des pratiques de gestion durable et/ou à une capacité accrue de séquestration du carbone



# Cadre de référence des obligations vertes

Les fonds de cette émission seront alloués aux actifs qui démontrent une forte performance ESG et soutiennent la transition vers une économie à faibles émissions de carbone. Tous les actifs verts admissibles contribueront à un ou plusieurs des piliers de notre cadre de référence des obligations vertes.

Les actifs admissibles aux obligations vertes contribueront également de manière positive :

- ✓ Aux objectifs à long terme de l'Accord de Paris; et
- ✓ Aux trajectoires de réduction des émissions propres aux secteurs, telles que décrites dans le Scénario net zéro de l'Agence internationale de l'énergie (AIE), les orientations de la Science-Based Targets Initiative (SBTi), les voies de décarbonisation sectorielles du Réseau de leadership d'investisseurs (RLI) ou d'autres sources de modélisation crédibles en alignement avec un scénario climatique de 1,5 degré.



## UTILISATION ADMISSIBLE DES FONDS

- ✓ Énergie renouvelable
- ✓ Gestion écologiquement durable des ressources naturelles vivantes et de l'utilisation des terres
- ✓ Bâtiments verts
- ✓ Transport propre
- ✓ Gestion durable de l'eau et des eaux usées
- ✓ Produits, technologies de production et procédés adaptés à l'économie circulaire
- ✓ Efficacité énergétique
- ✓ Prévention et contrôle de la pollution



# Cadre de référence des obligations vertes



## Processus d'évaluation et de sélection des projets

Le **groupe de travail sur les obligations vertes**, composé de représentants des équipes de Trésorerie, d'Investissement responsable, d'Affaires juridiques et de diverses équipes de placement, a été créé et se réunira régulièrement. Celui-ci est responsable de l'évaluation et de la sélection des actifs verts admissibles, et de la gestion du **registre des obligations vertes** pendant toute la durée de vie des obligations.

## Gestion des fonds

Le groupe de Trésorerie **suivra, par le biais du registre, l'affectation du produit net** de la vente de toute obligation verte aux actifs verts admissibles. Le groupe de travail sur les obligations vertes **l'examinera chaque année** afin de s'assurer que les actifs verts admissibles continuent de répondre aux critères d'admissibilité. Tout actif vendu sera retiré du registre.

## Rapport d'impact

Investissements PSP a l'intention de publier son rapport d'impact inaugural sur les obligations vertes **dans un délai d'un an à compter de la première émission**, et **sur une base annuelle par la suite**. Le rapport sera **mis à la disposition du public sur le site Web de PSP** et comprendra de l'information sur les objectifs d'allocation et d'impact.

# Cadre de référence des obligations vertes

## Deuxième opinion

Deuxième opinion sur Investissements PSP | CICERO

°CICERO

SHADING : SCORE DE GOUVERNANCE :



MEDIUM  
GREEN

**EXCELLENT**

« Processus de bonne  
gouvernance et de  
transparence robuste »

“ PSP a des attentes à la fois  
envers les sociétés faisant partie de  
son portefeuille et les gestionnaires externes  
afin qu'ils orientent leurs modèles d'affaires à  
la transition vers une économie à faibles  
émissions de carbone ”

“ Indicateurs d'impact pertinents  
pour chaque catégorie de projet ”

“ Clarté du processus de sélection et de suivi des  
investissements en vertu du cadre de référence ”

“ Engagé à produire des rapports transparents ”

**Les sièges au conseil d'administration et le contrôle  
des investissements à grande échelle sur les  
marchés privés soutiendront la mise en œuvre  
et l'application des critères du cadre de  
référence des obligations vertes**

\*À noter que la Deuxième opinion a été produite seulement en anglais par CICERO.  
La traduction a été exécutée par Investissements PSP. Prière de vous référer au  
document complet produit par CICERO pour toute information.

# Exemples de projets verts



## FORESTERIE DURABLE

L'alliance stratégique de TimberWest et Island Timberlands, menant à l'établissement de **Mosaic Forest Management**, a permis l'utilisation partagée des installations, une meilleure intendance des forêts et l'harmonisation des meilleures pratiques.

L'un de ses principaux engagements consiste à réduire au minimum les émissions de carbone et à maximiser la séquestration du carbone forestier, notamment en utilisant le bois afin de contribuer à une ressource durable et renouvelable, en établissant et gérant des projets de compensation des émissions de carbone, en plantant des millions d'arbres chaque année et en protégeant les forêts des feux incontrôlés.



Consultez leur [rapport sur le développement durable](#)



## ÉNERGIE RENOUVELABLE

Investissements PSP et le Régime de retraite des enseignantes et des enseignants de l'Ontario (RREO) sont les actionnaires uniques (détenant chacun la moitié des parts) de **Cubico Sustainable Investments** (Cubico), un chef de file de l'énergie renouvelable qui exerce ses activités dans les Amériques et en Europe.

Voir leur [rapport ESG](#)

L'entreprise a une puissance installée de 4,6 GW\* et couvre la totalité de la chaîne énergétique : du développement et de la construction à l'exploitation et à la gestion des actifs.

\*Au 31 mars 2022



## BÂTIMENTS VERTS

Situé au cœur de Londres, le 22 Bishopsgate privilégie les normes ESG les plus élevées depuis sa conception, témoignant de son engagement admirable en faveur de la durabilité. L'exploitation de l'immeuble est carboneutre, utilisant uniquement de l'électricité renouvelable certifiée et des crédits compensatoires pour les émissions de carbone restantes.

Voir [leur site officiel](#) pour plus d'information

Ses principes d'économie circulaire et ses processus écologiques innovants encouragent, entre autres, les locataires à réduire efficacement leurs déchets et leur consommation énergétique, ce qui soutient leur objectif d'avoir le plus faible impact environnemental possible.



# Coordonnées

## Investissements PSP

1250, boulevard René-Lévesque Ouest  
Bureau 1400  
Montréal (Québec)  
Canada H3B 5E9

[www.investpsp.com](http://www.investpsp.com)



### Renaud de Jaham

Directeur général et trésorier  
Trésorerie

1 514 939-5361

[rdejaham@investpsp.ca](mailto:rdejaham@investpsp.ca)

### Andrew Bastien

Premier directeur, Liquidité et financement  
Trésorerie

1 514 939-5328

[abastien@investpsp.ca](mailto:abastien@investpsp.ca)

### Vincent Felteau

Premier directeur, Investissement responsable, Marchés privés  
Investissement responsable

1 514 463-9318

[vfelteau@investpsp.ca](mailto:vfelteau@investpsp.ca)



# Avis de non-responsabilité

Le contenu de cette présentation et de tout matériel connexe (ensemble, la « présentation ») est confidentiel et ne peut être reproduit, redistribué ou transmis, directement ou indirectement, à toute autre personne, ni publié, en tout ou en partie, à quelque fin que ce soit, sans le consentement écrit de l'Office d'investissement des régimes de pensions du secteur public (« Investissements PSP »).

Cette présentation vous est fournie à titre d'information uniquement. Elle n'est pas destinée à servir de base à une décision d'investissement, et ne constitue ni ne fait partie d'une offre ou d'une invitation à vendre ou à émettre, ni d'une sollicitation d'une offre d'achat ou de souscription de valeurs mobilières; elle ne doit pas non plus, en tout ou en partie, ni le fait de sa distribution, servir de base ou être invoquée dans le cadre d'un contrat ou d'une décision d'investissement s'y rapportant. Cette présentation ne constitue pas une offre de titres, une notice d'offre ou un prospectus.

La distribution de cette présentation, ou de toute partie de celle-ci, peut être restreinte par la loi dans certaines juridictions, et toute personne en possession de cette présentation ou de toute partie de celle-ci doit s'informer de ces restrictions et les respecter. Cette présentation ne constitue pas une offre de vente, ni une sollicitation d'une offre d'achat, de titres dans une quelconque juridiction à toute personne à laquelle il est illégal de faire une telle offre ou sollicitation dans cette juridiction.

Aucune déclaration ou garantie, expresse ou implicite, n'est faite ou donnée par ou au nom d'Investissements PSP, de PSP Capital Inc. (« PSP Capital »), une filiale en propriété exclusive d'Investissements PSP, ou leurs administrateurs, dirigeants ou employés, conseillers, agents, filiales ou sociétés affiliées respectifs (ensemble, le « groupe PSP ») quant à l'exactitude, la fiabilité, l'exhaustivité ou la justesse des renseignements ou des opinions contenus dans la présente présentation ou quant à toute erreur, omission ou inexactitude, par négligence ou autre, dans les renseignements ou opinions contenus dans cette présentation, ou quant à la pertinence ou à l'adéquation des renseignements ou opinions contenus dans cette présentation à quelque fin que ce soit, et aucune responsabilité n'est acceptée pour ces renseignements ou opinions. Sans préjudice de ce qui précède, le groupe PSP n'accepte aucune responsabilité pour toute perte, quelle qu'elle soit, découlant directement ou indirectement de l'utilisation de cette présentation ou de tout autre élément s'y rapportant.

Les renseignements contenus dans cette présentation sont donnés à la date de la présentation et sont susceptibles d'être mis à jour, complétés, révisés, vérifiés et modifiés, et ces renseignements peuvent changer de manière significative.

Le groupe PSP décline expressément toute obligation de mettre à jour ou de maintenir à jour les renseignements contenus dans cette présentation, de corriger toute inexactitude qui pourrait apparaître, ou de vous informer du résultat de toute révision des déclarations faites ici, sauf dans la mesure où il serait tenu de le faire en vertu de la loi ou de la réglementation applicable, et toutes les opinions exprimées dans cette présentation sont sujettes à changement sans préavis.

Cette présentation comprend certains énoncés, croyances ou opinions de nature prospective, y compris des énoncés concernant les affaires, la situation financière, les liquidités, les résultats d'exploitation et les plans d'Investissements PSP et de PSP Capital. Ces déclarations prospectives portent sur des questions qui ne sont pas des faits historiques. Les déclarations prospectives sont généralement identifiées par les mots « croire », « s'attendre à », « anticiper », « avoir l'intention », « estimer », « pourrait augmenter », "pourrait avoir un impact » et d'autres expressions similaires, ou des verbes au futur ou au conditionnel tels que « sera », « devrait », « ferait » et « pourrait », entre autres. Ils apparaissent à plusieurs endroits dans cette présentation. De par leur nature, les déclarations prospectives comportent des risques et des incertitudes car elles se rapportent à des événements et dépendent de circonstances qui se produiront dans le futur et impliquent de nombreuses hypothèses. Divers facteurs, dont plusieurs sont hors du contrôle du groupe PSP, peuvent faire en sorte que les résultats réels diffèrent sensiblement des attentes exprimées dans les déclarations prospectives. Rien ne permet de garantir que les résultats et les événements envisagés par les déclarations prospectives contenues dans cette présentation se produiront réellement. Aucune déclaration n'est faite selon laquelle l'une de ces déclarations ou prévisions se réalisera, ou que les résultats prévus seront atteints. Le rendement passé ne peut être considéré comme un indicateur du rendement futur. Les déclarations prospectives ne sont valables qu'à la date de la présente présentation et le groupe PSP décline expressément toute obligation ou tout engagement de publier une mise à jour ou une révision des déclarations prospectives dans cette présentation. Par conséquent, nous vous conseillons de ne pas accorder une confiance excessive à ces déclarations prospectives.

En assistant à cette présentation et/ou en l'acceptant ou en y accédant, vous acceptez d'être lié par les limitations et conditions susmentionnées et, en particulier, vous serez considéré comme ayant déclaré, garanti et entrepris que vous avez lu et accepté de vous conformer au contenu de cette clause de non-responsabilité, y compris, sans limitation, l'obligation de garder cette présentation et tout matériel connexe confidentiels.